

ผลการทดสอบระดับชาติขั้นพื้นฐาน ปีการศึกษา 2561

ตาราง 1 ผลการทดสอบทางการศึกษาระดับชาติขั้นพื้นฐาน(O-NET) ของนักเรียนชั้นมัธยมศึกษาปีที่ 3 ระดับเขตพื้นที่การศึกษา เปรียบเทียบกับระดับประเทศ 2 ปีการศึกษา

กลุ่มสาระ	ปีการศึกษา 2560			ปีการศึกษา 2561		
	ระดับเขตพื้นที่	ระดับประเทศ	ผลต่าง	ระดับเขตพื้นที่	ระดับประเทศ	ผลต่าง
ภาษาไทย	49.97	48.29	1.68	57.67	54.42	3.25
ภาษาอังกฤษ	29.76	30.45	-0.69	28.70	29.45	-0.75
คณิตศาสตร์	26.97	26.30	0.67	31.36	30.04	1.32
วิทยาศาสตร์	32.72	32.28	0.44	37.47	36.10	1.37
เฉลี่ย 4 กลุ่มสาระหลัก	34.86	34.33	0.53	38.80	37.50	1.30

จากตาราง 1 พบว่า ผลการทดสอบทางการศึกษาระดับชาติขั้นพื้นฐาน (O-NET) ชั้นมัธยมศึกษาปีที่ 3 ปีการศึกษา 2561 ระดับเขตพื้นที่การศึกษาและระดับประเทศ มีคะแนนเฉลี่ย 4 วิชา ระดับเขตพื้นที่การศึกษาสูงกว่าคะแนนเฉลี่ยระดับประเทศ (+1.30) และเมื่อพิจารณาเป็นกลุ่มสาระ พบว่า กลุ่มสาระภาษาไทย คณิตศาสตร์ และวิทยาศาสตร์ มีคะแนนเฉลี่ยสูงกว่าระดับประเทศ ยกเว้น วิชาภาษาอังกฤษ

ตาราง 2 การทดสอบทางการศึกษาระดับชาติขั้นพื้นฐาน (O-NET) ชั้นมัธยมศึกษาปีที่ 3 ระดับสำนักงานเขตพื้นที่การศึกษามัธยมศึกษา เขต 13 และระดับประเทศ เปรียบเทียบ 2 ปีการศึกษา

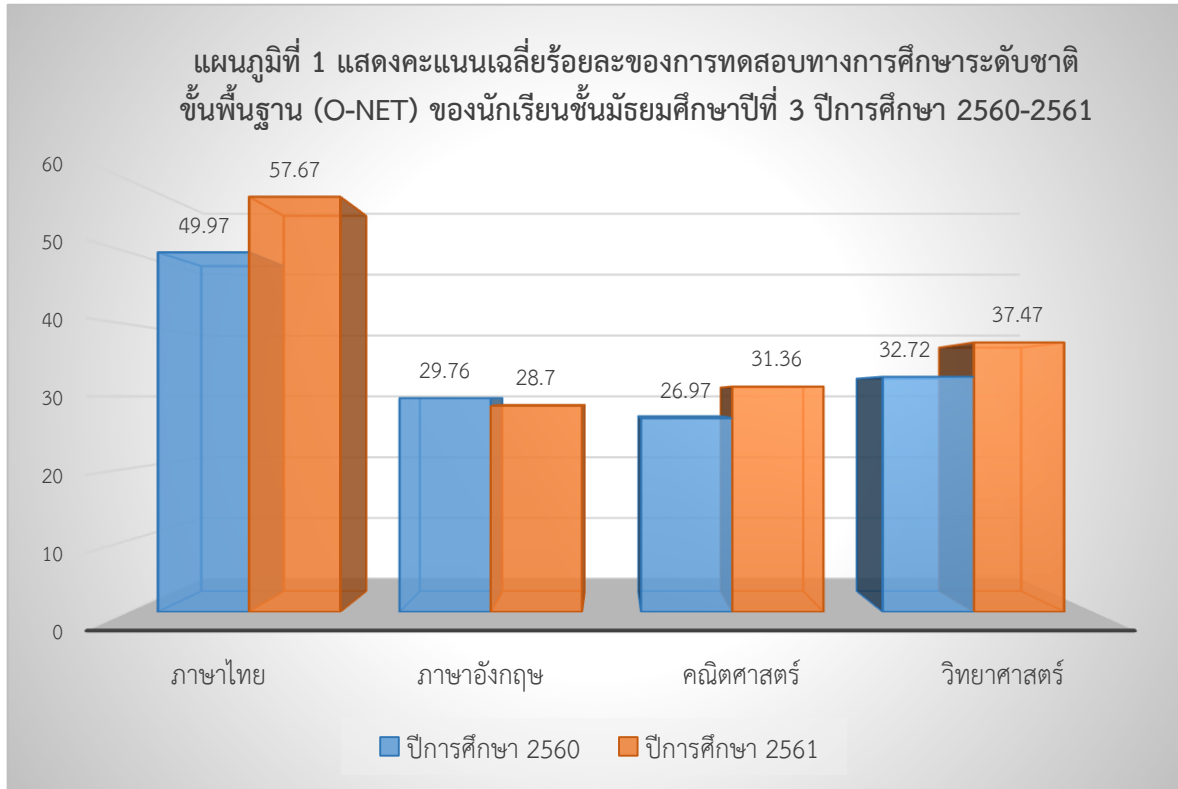
กลุ่มสาระ	ระดับเขตพื้นที่			ระดับประเทศ		
	ปีการศึกษา 2560	ปีการศึกษา 2561	ผลต่าง	ปีการศึกษา 2560	ปีการศึกษา 2561	ผลต่าง
ภาษาไทย	49.97	57.67	+7.70	48.29	54.42	+6.13
ภาษาอังกฤษ	29.76	28.70	-1.06	30.45	29.45	-1.00
คณิตศาสตร์	26.97	31.36	+4.39	26.30	30.04	+3.74
วิทยาศาสตร์	32.72	37.47	+4.75	32.28	36.10	+3.82
เฉลี่ย 4 กลุ่มสาระหลัก	34.86	38.80	+3.94	34.33	37.50	+3.17

จากตาราง 2 พบว่า ผลการทดสอบทางการศึกษาระดับชาติขั้นพื้นฐาน (O-NET) ชั้นมัธยมศึกษาปีที่ 3 เปรียบเทียบ 2 ปีการศึกษา มีคะแนนเฉลี่ย 4 กลุ่มสาระ ระดับเขตพื้นที่การศึกษา ปีการศึกษา 2561 สูงกว่าปีการศึกษา 2560 (+3.94) และเมื่อพิจารณาเป็นกลุ่มสาระ พบว่ากลุ่มสาระภาษาไทย คณิตศาสตร์ และวิทยาศาสตร์ มีคะแนนเฉลี่ย ปีการศึกษา 2561 สูงกว่าปีการศึกษา 2560 ยกเว้น กลุ่มสาระภาษาอังกฤษ

และคะแนนเฉลี่ยร้อยละของการทดสอบทางการศึกษาระดับชาติขั้นพื้นฐาน (O-NET) ของนักเรียนชั้นมัธยมศึกษาปีที่ 3 ในสังกัดสำนักงานเขตพื้นที่การศึกษามัธยมศึกษา เขต 13 ปีการศึกษา 2560-2561 เมื่อจำแนกตามกลุ่มสาระ ปรากฏว่า

ปีการศึกษา 2560 กลุ่มสาระฯ ภาษาไทย ได้คะแนนเฉลี่ยร้อยละมากที่สุด เท่ากับ 49.97 รองลงมาคือกลุ่มสาระฯ วิทยาศาสตร์ ได้คะแนนเฉลี่ยร้อยละ 32.72 และกลุ่มสาระฯ คณิตศาสตร์ มีคะแนนเฉลี่ยร้อยละน้อยที่สุด เท่ากับ 26.97 ดังแผนภูมิที่ 1

ปีการศึกษา 2561 กลุ่มสาระฯ ภาษาไทย ได้คะแนนเฉลี่ยร้อยละมากที่สุด เท่ากับ 57.67 รองลงมาคือกลุ่มสาระฯ วิทยาศาสตร์ ได้คะแนนเฉลี่ยร้อยละ 37.47 และกลุ่มสาระฯ ภาษาอังกฤษ มีคะแนนเฉลี่ยร้อยละน้อยที่สุด เท่ากับ 28.70 ดังแผนภูมิที่ 1



ตารางที่ 3 ผลการทดสอบทางการศึกษาระดับชาติขั้นพื้นฐาน (O-NET) ของนักเรียนชั้นมัธยมศึกษาปีที่ 6 ระดับเขตพื้นที่การศึกษาเปรียบเทียบกับระดับประเทศ 2 ปีการศึกษา

กลุ่มสาระ	ปีการศึกษา 2560			ปีการศึกษา 2561		
	ระดับเขตพื้นที่	ระดับประเทศ	ผลต่าง	ระดับเขตพื้นที่	ระดับประเทศ	ผลต่าง
ภาษาไทย	50.20	49.25	0.77	47.94	47.31	0.63
สังคม ศาสนาและวัฒนธรรม	34.97	34.70	0.27	35.36	35.16	0.20
ภาษาอังกฤษ	26.45	28.31	-1.86	29.40	31.41	-2.01
คณิตศาสตร์	23.86	24.53	-0.67	30.11	30.72	-0.61
วิทยาศาสตร์	28.97	29.37	-0.40	30.31	30.51	-0.20
เฉลี่ย 5 กลุ่มสาระหลัก	32.85	33.23	-0.38	34.62	35.02	-0.40

จากตาราง 3 พบว่า ผลการทดสอบทางการศึกษาระดับชาตินิยมขั้นพื้นฐาน (O-NET) ชั้นมัธยมศึกษาปีที่ 6 ปีการศึกษา 2561 ระดับเขตพื้นที่การศึกษาและระดับประเทศ มีคะแนนเฉลี่ยระดับเขตพื้นที่การศึกษาต่ำกว่าคะแนนเฉลี่ยระดับประเทศ (-0.40) และเมื่อพิจารณาเป็นกลุ่มสาระ พบว่า กลุ่มสาระภาษาไทย (+0.63) และสังคมศึกษา ศาสนาและวัฒนธรรม (+0.20) มีคะแนนเฉลี่ยระดับเขตพื้นที่การศึกษาสูงกว่าคะแนนเฉลี่ยระดับประเทศ ส่วนวิชาภาษาอังกฤษ คณิตศาสตร์ และวิทยาศาสตร์ มีคะแนนเฉลี่ยระดับเขตพื้นที่การศึกษาต่ำกว่าคะแนนเฉลี่ยระดับประเทศ

ตาราง 4 ผลการทดสอบทางการศึกษาระดับชาตินิยมขั้นพื้นฐาน (O-NET) ของนักเรียนชั้นมัธยมศึกษาปีที่ 6 ระดับเขตพื้นที่การศึกษาและระดับประเทศ เปรียบเทียบ 2 ปีการศึกษา

กลุ่มสาระ	คะแนนเฉลี่ยระดับเขตพื้นที่			คะแนนเฉลี่ยระดับประเทศ		
	ปีการศึกษา	การศึกษา	ผลต่าง	ปีการศึกษา	การศึกษา	ผลต่าง
	2560	2561		2560	2561	
ภาษาไทย	50.20	47.94	-2.08	49.25	47.31	-1.94
สังคม ศาสนาและวัฒนธรรม	34.97	35.36	0.39	34.70	35.16	0.46
ภาษาอังกฤษ	26.45	29.40	2.95	28.31	31.41	3.10
คณิตศาสตร์	23.86	30.11	6.25	24.53	30.72	6.19
วิทยาศาสตร์	28.97	30.31	1.34	29.37	30.51	1.14
เฉลี่ย 5 กลุ่มสาระหลัก	32.85	34.62	1.77	33.23	35.02	1.79

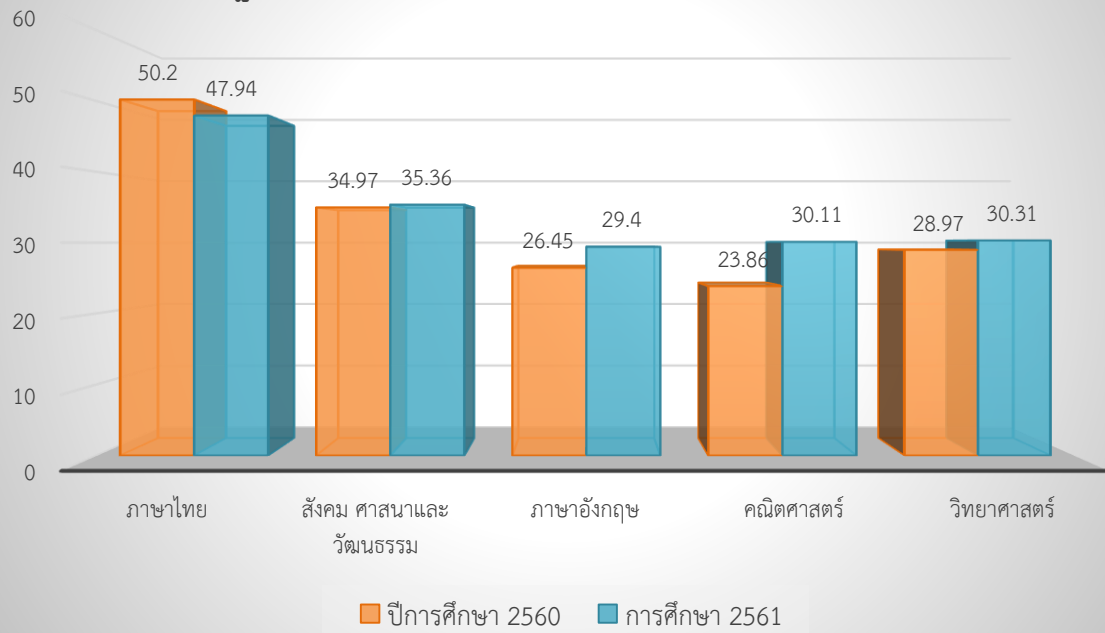
จากตาราง 4 พบว่า ผลการทดสอบทางการศึกษาระดับชาตินิยมขั้นพื้นฐาน (O-NET) ชั้นมัธยมศึกษาปีที่ 6 ระดับเขตพื้นที่การศึกษา เปรียบเทียบ 2 ปีการศึกษา มีคะแนนเฉลี่ย 5 กลุ่มสาระ ระดับเขตพื้นที่การศึกษา ปีการศึกษา 2561 สูงกว่าปีการศึกษา 2560 (+1.77) และเมื่อพิจารณาเป็นรายกลุ่มสาระ พบว่า กลุ่มสาระสังคมศึกษา ศาสนาและวัฒนธรรม (+0.39) ภาษาอังกฤษ (+2.95) คณิตศาสตร์ (+6.25) และวิทยาศาสตร์ (+1.34) มีคะแนนเฉลี่ยปีการศึกษา 2561 สูงกว่าปีการศึกษา 2560 ยกเว้น วิชาภาษาไทย (-2.08)

และคะแนนเฉลี่ยร้อยละ ของการทดสอบทางการศึกษาระดับชาตินิยมขั้นพื้นฐาน (O-NET) ของนักเรียนชั้นมัธยมศึกษาปีที่ 6 ในสังกัดสำนักงานเขตพื้นที่การศึกษามัธยมศึกษา เขต 13 ปีการศึกษา 2560-2561 เมื่อจำแนกตามกลุ่มสาระฯ ปรากฏว่า

ปีการศึกษา 2560 กลุ่มสาระฯ ภาษาไทย ได้คะแนนเฉลี่ยร้อยละมากที่สุด เท่ากับ 50.20 รองลงมาคือกลุ่มสาระฯ สังคมศึกษา ศาสนา และวัฒนธรรม ได้คะแนนเฉลี่ยร้อยละ 34.97 และกลุ่มสาระฯ คณิตศาสตร์ มีคะแนนเฉลี่ยร้อยละน้อยที่สุด เท่ากับ 23.86 **ตั้งแผนภูมิที่ 2**

ปีการศึกษา 2561 กลุ่มสาระฯ ภาษาไทย ได้คะแนนเฉลี่ยร้อยละมากที่สุด เท่ากับ 47.94 รองลงมาคือกลุ่มสาระฯ สังคมศึกษา ศาสนา และวัฒนธรรม ได้คะแนนเฉลี่ยร้อยละ 35.36 และกลุ่มสาระฯ ภาษาอังกฤษ มีคะแนนเฉลี่ยร้อยละน้อยที่สุด เท่ากับ 29.40 **ตั้งแผนภูมิที่ 2**

แผนภูมิที่ 2 แสดงคะแนนเฉลี่ยร้อยละของการทดสอบทางการศึกษาระดับชาติ
 ชั้นพื้นฐาน (O-NET) ของนักเรียนชั้นมัธยมศึกษาปีที่ 6 ปีการศึกษา 2560-2561



คะแนนเฉลี่ยการทดสอบทางการศึกษาระดับชาติด้านพื้นฐาน (O-NET) ชั้นมัธยมศึกษาปีที่ 3 เปรียบเทียบปีการศึกษา 2560 และ 2561
สำนักงานเขตพื้นที่การศึกษามัธยมศึกษาเขต 13 ในภาพรวม ตรัง-กระบี่ (เรียงตามคะแนนผลพัฒนา)

ที่	โรงเรียน	ภาษาไทย			ภาษาอังกฤษ			คณิตศาสตร์			วิทยาศาสตร์			รวมเฉลี่ย		
		2560	2561	ผลต่าง	2560	2561	ผลต่าง	2560	2561	ผลต่าง	2560	2561	ผลต่าง	2560	2561	ผลต่าง
	ระดับจังหวัดตรัง	49.98	57.73	7.75	29.50	28.60	-0.90	27.39	31.85	4.46	33.23	37.94	4.71	35.03	39.03	4.01
	ระดับจังหวัดกระบี่	47.47	54.26	6.79	28.77	27.78	-0.99	23.75	27.77	4.02	30.74	35.14	4.40	32.68	36.24	3.56
	ระดับเขตพื้นที่	49.97	57.67	7.70	29.76	28.70	-1.06	26.97	31.36	4.39	32.72	37.47	4.75	34.86	38.80	3.94
	ระดับสังกัด	48.77	55.04	6.27	30.14	29.10	-1.04	26.55	30.28	3.73	32.47	36.43	3.96	34.48	37.71	3.23
	ระดับกระทรวง		54.93			29.75			30.48			36.42			37.90	
	ระดับประเทศ	48.29	54.42	6.13	30.45	29.45	-1.00	26.30	30.04	3.74	32.28	36.10	3.82	34.33	37.50	3.17
1	จุฬารามราชวิทยาลัย ตรัง	74.75	83.57	8.82	57.33	60.77	3.44	84.29	89.58	5.29	63.06	72.17	9.11	69.86	76.52	6.67
2	วิเชียรมาตุ	55.40	67.50	12.10	31.24	31.02	-0.22	34.35	40.34	5.99	35.91	44.00	8.09	39.23	45.72	6.49
3	อำมาตย์พานิชนุกูล	57.59	70.10	12.51	37.94	35.99	-1.95	34.68	40.73	6.05	36.55	44.52	7.97	41.69	47.84	6.15
4	คลองยางประชานุสรณ์	43.28	52.92	9.64	26.62	26.66	0.04	20.13	27.29	7.16	28.89	35.62	6.73	29.73	35.62	5.89
5	วิเชียรมาตุ 2	45.81	55.58	9.77	29.56	25.87	-3.69	21.00	27.74	6.74	28.75	37.03	8.28	31.28	36.56	5.28
6	ในเตาพิทยาคม	48.79	56.04	7.25	25.00	26.78	1.78	21.43	29.22	7.79	30.00	34.00	4.00	31.31	36.51	5.21
7	ทุ่งหนองแห้งประชาสรรค์	48.73	57.69	8.96	26.23	25.98	-0.25	21.67	29.23	7.56	31.60	36.00	4.40	32.06	37.23	5.17
8	รัชฎา	49.05	57.94	8.89	27.44	28.14	0.70	25.80	31.07	5.27	31.50	36.96	5.46	33.45	38.53	5.08
9	สามัคคีศึกษา	41.96	50.75	8.79	27.29	25.90	-1.39	20.24	28.16	7.92	28.00	33.00	5.00	29.37	34.45	5.08
10	ห้วยยอด	52.00	62.54	10.54	31.18	29.21	-1.97	29.80	34.82	5.02	33.80	40.43	6.63	36.70	41.75	5.06
11	สภาราชนี จังหวัดตรัง	61.19	73.25	12.06	37.06	35.79	-1.27	40.81	43.81	3.00	40.47	45.92	5.45	44.88	49.69	4.81
12	ลำภูราเรืองวิทย์	44.34	55.79	11.45	27.76	26.15	-1.61	21.66	26.94	5.28	30.15	34.23	4.08	30.98	35.78	4.80
13	เขาดินประชานุกุล	44.25	53.64	9.39	24.14	24.00	-0.14	21.29	26.06	4.77	27.50	32.67	5.17	29.30	34.09	4.80
14	ปะเหลียนผดุงศิษย์	47.40	57.41	10.01	28.21	27.01	-1.20	24.42	29.92	5.50	31.72	36.15	4.43	32.94	37.62	4.69
15	เหนือคลองประชาบำรุง	45.54	54.89	9.35	28.63	27.67	-0.96	21.40	26.70	5.30	29.97	34.32	4.35	31.39	35.90	4.51
16	วังวิเศษ	52.74	58.18	5.44	29.57	27.84	-1.73	25.05	32.23	7.18	33.03	39.01	5.98	35.10	39.32	4.22
17	กาญจนภิเษกวิทยาลัย กระบี่	52.14	60.28	8.14	30.04	28.49	-1.55	27.29	31.26	3.97	32.37	37.68	5.31	35.46	39.43	3.97
18	ตรังรังสฤษฎ์	43.62	49.20	5.58	25.14	27.23	2.09	20.41	25.85	5.44	29.76	32.31	2.55	29.73	33.65	3.92
19	สินปุนคุณวิษณุ	47.40	53.03	5.63	25.84	26.00	0.16	21.36	25.90	4.54	30.12	35.02	4.90	31.18	34.99	3.81
20	วิเชียรมาตุ ๓	37.20	45.60	8.40	26.80	25.59	-1.21	19.10	24.44	5.34	29.00	31.64	2.64	28.03	31.82	3.79
21	กันตังพิทยากร	46.90	52.91	6.01	27.50	26.44	-1.06	26.00	31.12	5.12	32.38	37.11	4.73	33.20	36.90	3.70
22	อ่าวลึกประชาสรรค์	48.13	55.20	7.07	28.12	27.59	-0.53	24.13	27.69	3.56	30.94	35.54	4.60	32.83	36.51	3.68
23	หาดสำราญพิทยาคม	46.24	53.74	7.50	26.39	26.28	-0.11	22.97	26.33	3.36	30.86	34.31	3.45	31.62	35.17	3.55
24	เมืองกระบี่	46.06	53.38	7.32	26.92	26.07	-0.85	21.96	25.49	3.53	29.09	33.25	4.16	31.01	34.55	3.54
25	ย่านตาขาวรัฐชนูปถัมภ์	50.35	57.46	7.11	27.63	26.34	-1.29	24.49	29.22	4.73	32.31	35.78	3.47	33.70	37.20	3.51
26	กันตังรัชฎาศึกษา	44.23	49.08	4.85	26.54	26.45	-0.09	18.92	24.38	5.46	30.79	34.43	3.64	30.12	33.59	3.47
27	ปลายพระยาพิทยาคม	43.67	47.74	4.07	26.51	26.31	-0.20	21.48	26.23	4.75	29.09	33.94	4.85	30.19	33.56	3.37
28	ลันตาราประชาอุทิศ	43.45	49.77	6.32	25.95	25.69	-0.26	18.76	24.31	5.55	28.71	30.31	1.60	29.22	32.52	3.30
29	คลองพนสฤทธิพิทยา	46.92	51.42	4.50	26.44	26.77	0.33	20.13	25.07	4.94	29.93	32.83	2.90	30.86	34.02	3.17
30	ลำทับประชาชนุเคราะห์	43.27	49.33	6.06	26.82	25.43	-1.39	21.06	24.74	3.68	27.86	31.66	3.80	29.75	32.79	3.04
31	ลีเกาประชามดุงวิทย์	47.59	53.85	6.26	27.83	26.23	-1.60	22.21	26.28	4.07	30.62	33.77	3.15	32.06	35.03	2.97
32	สภาราชนี 2	43.56	47.56	4.00	27.48	25.76	-1.72	19.60	25.47	5.87	28.97	32.42	3.45	29.90	32.80	2.90
33	รัชฎานุประดิษฐอนุสรณ์	46.07	52.97	6.90	26.06	25.45	-0.61	22.79	26.27	3.48	31.16	32.64	1.48	31.52	34.33	2.81
34	บางดีพิทยาคม	48.34	52.54	4.20	27.07	25.76	-1.31	23.04	25.83	2.79	30.96	35.53	4.57	32.35	34.92	2.56
35	พนมเบญจา	46.24	49.32	3.08	26.70	25.46	-1.24	21.68	25.73	4.05	29.35	33.28	3.93	30.99	33.45	2.46
36	นาโยงพิทยาคม	46.36	51.25	4.89	25.91	25.10	-0.81	21.02	25.20	4.18	31.79	32.90	1.11	31.27	33.61	2.34
37	ทุ่งยาวผดุงศิษย์	50.57	56.79	6.22	29.59	27.40	-2.19	29.79	31.25	1.46	33.04	36.81	3.77	35.75	38.06	2.32
38	คลองท่อมราษฎร์รังสรรค์	47.06	51.31	4.25	27.35	26.65	-0.70	22.91	24.81	1.90	30.39	33.16	2.77	31.93	33.98	2.06
39	ห้วยนางราษฎร์บำรุง	44.12	49.95	5.83	29.07	24.79	-4.28	18.87	25.21	6.34	32.23	32.51	0.28	31.07	33.12	2.04
40	คลองหินพิทยาคม	45.83	47.84	2.01	26.24	25.30	-0.94	21.14	26.70	5.56	32.57	34.11	1.54	31.45	33.49	2.04
41	คันทรงพิทยาคาร	49.05	55.21	6.16	27.30	25.76	-1.54	25.35	24.42	-0.93	31.71	35.70	3.99	33.35	35.27	1.92
42	น้ำผุด	45.70	50.38	4.68	26.65	25.59	-1.06	23.38	23.74	0.36	30.83	34.22	3.39	31.64	33.48	1.84
43	สวีคีรีรัตนามิถุข	50.39	53.70	3.31	27.07	26.77	-0.30	24.51	25.41	0.90	31.40	34.59	3.19	33.34	35.12	1.78
44	หนองทะเลวิทยา	45.43	49.03	3.60	27.33	25.84	-1.49	20.86	24.27	3.41	31.41	31.09	-0.32	31.26	32.56	1.30

คะแนนเฉลี่ยการทดสอบทางการศึกษาระดับชาติด้านพื้นฐาน (O-NET) ชั้นมัธยมศึกษาปีที่ 6 เปรียบเทียบปีการศึกษา 2560 และ 2561
สำนักงานเขตพื้นที่การศึกษามัธยมศึกษาเขต 13 ในภาพรวม ตรีง-กระบี่ (เรียงตามคะแนนผลพัฒนา)

ที่	โรงเรียน	ภาษาไทย			สังคมศึกษาฯ			ภาษาอังกฤษ			คณิตศาสตร์			วิทยาศาสตร์			รวมเฉลี่ย		
		2560	2561	ผลต่าง	2560	2561	ผลต่าง	2560	2561	ผลต่าง	2560	2561	ผลต่าง	2560	2561	ผลต่าง	2560	2561	ผลต่าง
	ระดับจังหวัดตรีง	51.54	49.80	-1.74	35.45	36.13	0.68	27.15	30.51	3.36	26.00	32.90	6.90	30.01	31.56	1.55	34.03	36.18	2.15
	ระดับจังหวัดกระบี่	47.51	45.25	-2.26	34.15	34.26	0.11	25.29	27.78	2.49	20.41	26.10	5.69	27.28	28.51	1.23	30.93	32.38	1.45
	ระดับเขตพื้นที่	50.02	47.94	-2.08	34.97	35.36	0.39	26.45	29.40	2.95	23.86	30.11	6.25	28.97	30.31	1.34	32.85	34.62	1.77
	ระดับสังกัด	50.07	48.16	-1.91	34.96	35.48	0.52	27.91	31.15	3.24	24.64	31.04	6.40	29.48	30.75	1.27	33.41	35.32	1.90
	ระดับกระทรวง		47.31			35.37			31.89			31.28			30.77			35.32	
	ระดับประเทศ	49.25	47.31	-1.94	34.70	35.16	0.46	28.31	31.41	3.10	24.53	30.72	6.19	29.37	30.51	1.14	33.23	35.02	1.79
1	อ่าวลึกประชาสรรค์	41.73	43.64	1.91	31.03	33.39	2.36	23.25	26.26	3.01	17.88	26.74	8.86	25.80	29.23	3.43	27.94	31.85	3.91
2	ลำภูราเรืองวิทย์	42.37	44.08	1.71	30.59	34.11	3.52	21.71	25.21	3.50	18.52	26.11	7.59	24.06	26.84	2.78	27.45	31.27	3.82
3	นาโยนวิทยาคม	45.70	46.99	1.29	30.33	31.80	1.47	19.01	24.32	5.31	18.85	23.86	5.01	22.30	27.74	5.44	27.24	30.94	3.70
4	ห้วยนางราษฎร์บำรุง	42.33	44.96	2.63	32.03	33.28	1.25	20.28	25.32	5.04	16.39	22.44	6.05	25.97	27.91	1.94	27.40	30.78	3.38
5	วิเชียรมาตุ ๓	34.54	36.78	2.24	27.42	33.63	6.21	20.55	22.50	1.95	14.42	21.20	6.78	24.84	24.50	-0.34	24.35	27.72	3.37
6	สภาราชินี จังหวัดตรีง	61.50	61.81	0.31	42.36	42.17	-0.19	37.08	43.01	5.93	35.48	44.99	9.51	35.45	36.58	1.13	42.37	45.71	3.34
7	ปะเหลียนผดุงศิษย์	47.68	47.69	0.01	32.49	34.21	1.72	22.27	25.60	3.33	18.82	27.22	8.40	27.02	28.94	1.92	29.66	32.73	3.08
8	กันตังพิทยากร	48.39	48.72	0.33	34.33	34.64	0.31	22.85	27.41	4.56	22.56	29.99	7.43	26.41	29.15	2.74	30.91	33.98	3.07
9	คลองหินพิทยาคม	41.67	42.22	0.55	31.82	32.44	0.62	21.20	24.86	3.66	14.35	21.39	7.04	24.52	27.11	2.59	26.71	29.60	2.89
10	ห้วยยอด	50.09	49.66	-0.43	34.34	35.96	1.62	25.43	29.10	3.67	25.19	33.14	7.95	29.99	31.11	1.12	33.01	35.79	2.79
11	สินปุนคุณวิษณุ	39.58	39.93	0.35	30.67	32.78	2.11	22.41	22.48	0.07	14.71	21.94	7.23	23.52	27.17	3.65	26.18	28.86	2.68
12	จุฬารามราชวิทยาลัย ตรีง	72.75	72.13	-0.62	51.52	49.09	-2.43	58.25	63.48	5.23	77.07	87.59	10.52	60.37	60.26	-0.11	63.99	66.51	2.52
13	น้ำมุด	44.08	42.17	-1.91	28.78	32.40	3.62	20.54	25.80	5.26	16.69	19.95	3.26	25.29	25.98	0.69	27.08	29.26	2.18
14	หาดสำราญวิทยาคม	46.84	42.58	-4.26	30.75	32.63	1.88	19.43	24.95	5.52	17.24	24.57	7.33	26.14	26.18	0.04	28.08	30.18	2.10
15	เมืองกระบี่	45.90	44.81	-1.09	33.57	33.98	0.41	21.67	24.97	3.30	19.01	24.77	5.76	25.76	27.79	2.03	29.18	31.26	2.08
16	อำมาตย์พานิชนุกูล	58.51	56.62	-1.89	41.18	38.33	-2.85	35.44	38.51	3.07	27.91	39.61	11.70	33.31	33.56	0.25	39.27	41.33	2.06
17	วิเชียรมาตุ	56.14	53.82	-2.32	37.57	38.44	0.87	29.10	31.30	2.20	29.62	37.57	7.95	32.61	33.92	1.31	37.01	39.01	2.00
18	ทุ่งหนองแห้งประชาสรรค์	46.40	47.38	0.98	35.22	35.48	0.26	23.38	25.76	2.38	19.80	25.18	5.38	26.95	27.67	0.72	30.35	32.29	1.94
19	กันตังรัชศึกษา	40.28	38.76	-1.52	30.53	31.52	0.99	19.62	22.68	3.06	16.32	20.63	4.31	24.40	27.28	2.88	26.23	28.17	1.94
20	สามัคคีศึกษา	37.60	36.53	-1.07	30.60	30.00	-0.60	20.09	23.27	3.18	17.00	23.03	6.03	24.29	26.26	1.97	25.92	27.82	1.90
21	เขาดินประชานุกูล	35.65	35.63	-0.02	29.23	31.19	1.96	20.29	23.75	3.46	14.81	21.25	6.44	28.46	26.00	-2.46	25.69	27.56	1.88
22	หนองทะเลวิทยา	43.04	40.68	-2.36	30.06	32.59	2.53	20.41	23.88	3.47	15.96	19.34	3.38	23.32	25.63	2.31	26.56	28.42	1.87
23	คลองยางประชานุสรณ์	45.90	43.34	-2.56	32.48	32.56	0.08	21.52	24.21	2.69	18.35	24.13	5.78	24.69	27.32	2.63	28.59	30.31	1.72
24	สภาราชินี 2	45.50	44.01	-1.49	32.80	33.61	0.81	24.86	25.97	1.11	18.27	23.73	5.46	25.92	27.47	1.55	29.47	30.96	1.49
25	รัชภา	54.38	52.16	-2.22	33.86	34.42	0.56	23.05	26.47	3.42	21.19	26.05	4.86	26.54	27.31	0.77	31.80	33.28	1.48
26	คลองท่อมราษฎร์รังสรรค์	44.07	43.48	-0.59	33.22	33.23	0.01	22.19	24.96	2.77	19.25	23.00	3.75	25.72	27.10	1.38	28.89	30.35	1.46
27	วังวิเศษ	51.50	46.46	-5.04	33.53	34.50	0.97	25.12	26.91	1.79	21.78	29.57	7.79	28.92	30.31	1.39	32.17	33.55	1.38
28	ทุ่งยาวผดุงศิษย์	43.78	42.47	-1.31	32.69	33.74	1.05	22.18	24.04	1.86	20.33	24.03	3.70	26.16	27.67	1.51	29.03	30.39	1.36
29	คลองพนสฤษดิ์พิทยา	46.54	44.73	-1.81	32.28	32.95	0.67	20.84	23.73	2.89	15.81	19.96	4.15	24.50	25.21	0.71	27.99	29.32	1.32
30	ย่านตาขาวรัฐชนูปถัมภ์	46.84	44.08	-2.76	32.29	33.16	0.87	22.84	25.18	2.34	19.98	24.09	4.11	25.47	27.03	1.56	29.48	30.71	1.22
31	พนมเบญจา	41.14	37.82	-3.32	30.32	31.68	1.36	20.94	23.32	2.38	18.67	22.86	4.19	25.12	26.50	1.38	27.24	28.44	1.20
32	เหนือคลองประชามำรุง	46.51	43.97	-2.54	32.11	32.99	0.88	23.47	25.25	1.78	18.25	22.21	3.96	25.48	26.00	0.52	29.16	30.08	0.92
33	ลำทับประชานุเคราะห์	43.74	39.48	-4.26	30.55	33.25	2.70	22.42	23.01	0.59	17.56	20.00	2.44	25.20	27.12	1.92	27.89	28.57	0.68
34	ตรีงรังสฤษฏ์	44.91	41.00	-3.91	30.73	31.76	1.03	20.78	22.07	1.29	16.38	19.14	2.76	24.29	25.68	1.39	27.42	27.93	0.51
35	รัชานุประดิษฐอนุสรณ์	48.33	42.30	-6.03	32.36	31.94	-0.42	21.34	23.91	2.57	19.01	23.43	4.42	25.92	27.62	1.70	29.39	29.84	0.45
36	บางดีวิทยาคม	47.30	42.62	-4.68	30.41	33.10	2.69	23.52	23.50	-0.02	17.34	19.42	2.08	25.90	27.11	1.21	28.89	29.15	0.26
37	ปลายพระยาวิทยาคม	42.49	37.45	-5.04	33.21	31.91	-1.30	22.12	23.84	1.72	16.67	21.11	4.44	25.01	25.57	0.56	27.90	27.98	0.08
38	สวีสต์รัตนนิมข	50.42	42.73	-7.69	32.04	31.31	-0.73	22.41	24.99	2.58	20.60	24.04	3.44	26.07	27.84	1.77	30.31	30.18	-0.13
39	คันทิพิทยาคาร	44.60	40.04	-4.56	31.69	31.65	-0.04	22.85	22.34	-0.51	19.17	22.92	3.75	27.10	27.81	0.71	29.08	28.95	-0.13
40	สันตราชประชาอุทิศ	42.32	33.97	-8.35	30.88	32.55	1.67	19.63	21.51	1.88	14.85	17.59	2.74	24.90	24.88	-0.02	26.52	26.10	-0.42
41	กาญจนเกษิษาวิทยาลัย กระบี่	49.52	42.00	-7.52	33.66	34.11	0.45	23.60	25.56	1.96	20.98	23.18	2.20	27.30	27.23	-0.07	31.01	30.42	-0.60
42	ลีเกาประชามดุงวิทย์	46.14	38.93	-7.21	32.70	31.60	-1.10	21.73	22.70	0.97	17.90	19.38	1.48	24.34	25.74	1.40	28.56	27.67	-0.89
43	วิเชียรมาตุ 2	53.82	43.20	-10.62	34.32	31.07	-3.25	20.53	20.92	0.39	18.55	19.17	0.62	24.86	26.21	1.35	30.42	28.11	-2.30
44	โนเตาพิทยาคม	49.75	37.46	-12.29	31.83	31.92	0.09	21.88	22.21	0.33	21.67	18.27	-3.40	28.06	26.00	-2.06	30.64	27.17	-3.47